

CHAMBRES D'HÔTES LE LOGIS DU RÉGISSEUR - CHARNY OREE DE PUISAYE - PUISAYE-FORTERRE

CHAMBRES D'HÔTES LE LOGIS DU RÉGISSEUR - CHARNY OREE DE PUISAYE

Bienvenue dans nos 2 chambres d'hôtes en Puisaye-Forterre, dans ce joli petit coin de Bourgogne. Sur un terrain de 3000 m², le Logis du Régisseur offre un cadre idéal pour profiter d'un moment de détente et découvrir la région.

<https://lelogisduregisseur-puisaye.fr>

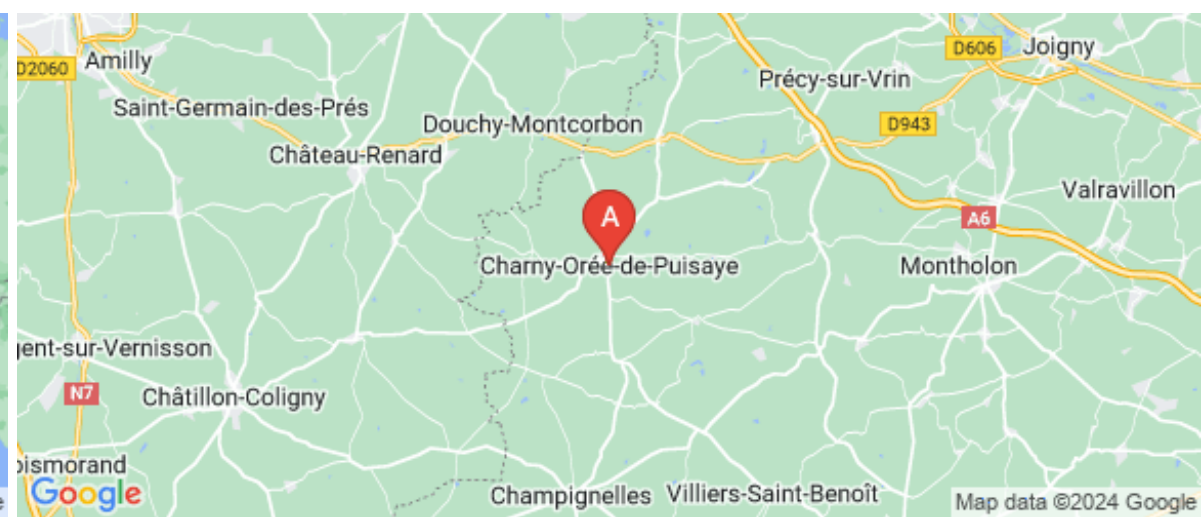
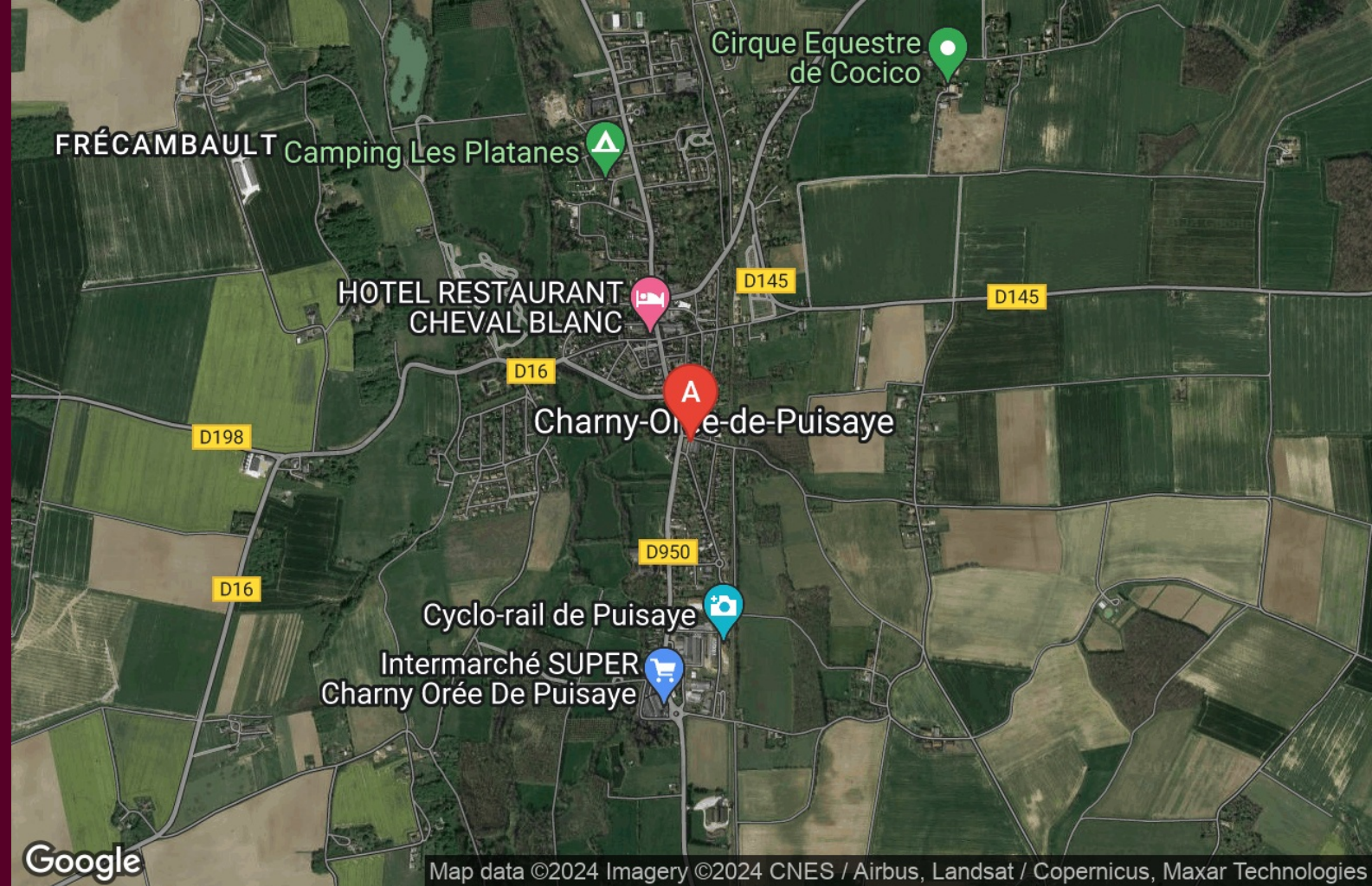
<https://www.lelogisduregisseur-bourgogne.com/>



Le Logis du Régisseur

☎ 06 60 38 08 08

A Chambres d'hôtes Le Logis du Régisseur -
Charny Oree De Puisaye : 25 rue de l'Eglise,
Chevillon 89120 CHARNY OREE DE PUISAYE





Chambres d'hôtes Le Logis du Régisseur - Charny Oree De Puisaye

 Chambre "vue jardin et piscine"

 Chambre "vue campagne"



Ancienne résidence du régisseur du château de Chevillon, cet ensemble de bâtiments de caractère situé au cœur même du village mais sans autre vis-à-vis que les champs verdoyants, vous accueillera dans une ambiance des plus conviviale.

Pour ceux d'entre vous qui recherchent le calme, le charme de la campagne avec des prestations de qualité sans oublier un accueil sympathique et convivial, c'est bien ce lieu où il vous faudra séjourner. **Nous disposons de deux chambres pour un total de 7 couchages ... les tribus sont donc les bienvenues !**

Les enfants et bébés également puisque nous disposons d'équipements dédiés aux plus jeunes.

Vous pourrez profiter du jardin et de la **piscine de grande taille (6 m X 12)** ainsi que des transats, hamac et salons de jardin.

Pour les férus de visites, Chevillon est le point de départ parfait pour découvrir le Nord Bourgogne, le Loiret ou l'Aube.

Nous proposons également la table d'hôtes (sur réservation & en supplément) ce qui permet de partager ces moments d'échanges qui nous tiennent tant à cœur.

Nous espérons avoir le plaisir de vous accueillir chez nous pour vous faire profiter de tout cela et de plus encore !

En séjournant dans notre chambre d'hôtes, vous aurez même la possibilité de louer nos 2CV pour une balade. C'est donc au volant d'un mythe et non pas une voiture comme se plaisent à le dire les amoureux de la "2 pattes" que vous pourrez partir à la découverte de l'Yonne ! Nous aurons le plaisir de vous faire partager nos bonnes adresses, car nous avons traversé le département de long en large en compagnie de clients avec nos 2CV dans le cadre de notre agence de voyages. Professionnels du tourisme, nous avons bourlingué dans le monde entier et parcouru les routes du globe, mais nous sommes certains que cette escapade en Bourgogne vous réservera mille surprises ! Qui plus est, une escapade en 2CV vous permettra de constater la richesse de notre terroir sans oublier qu'avec une 2CV, vous trouverez toujours à lier connaissance. Alors, il ne vous reste plus qu'à vivre cette nouvelle expérience en remontant dans le temps au volant de celle qui reste la voiture populaire préférée des français.

Accès à la piscine couverte possible après accord de 9h à 20h. Jardin de 2500m2 et terrasse privative pour vous détendre à votre guise.



Infos sur l'établissement



Communs

A proximité propriétaire
Dans maison
Entrée indépendante
Entrée commune
Habitation indépendante
Jardin commun

Vous pourrez profiter du jardin de 3.000m² ainsi que d'une terrasse privative pour vous détendre à votre guise. Un salon de jardin a été installé sous les arbres au fond du terrain et un autre sous le gros murier platane côté "maisons".



Activités



Réseaux

Accès Internet



Stationnement

Parking
Parking privé



Services

Nettoyage / ménage



Extérieurs

Piscine partagée
Piscine privative
Piscine chauffée
Table de ping pong



Chambre "vue jardin et piscine"



Chambre



3

personnes
(Maxi: 3 pers.)



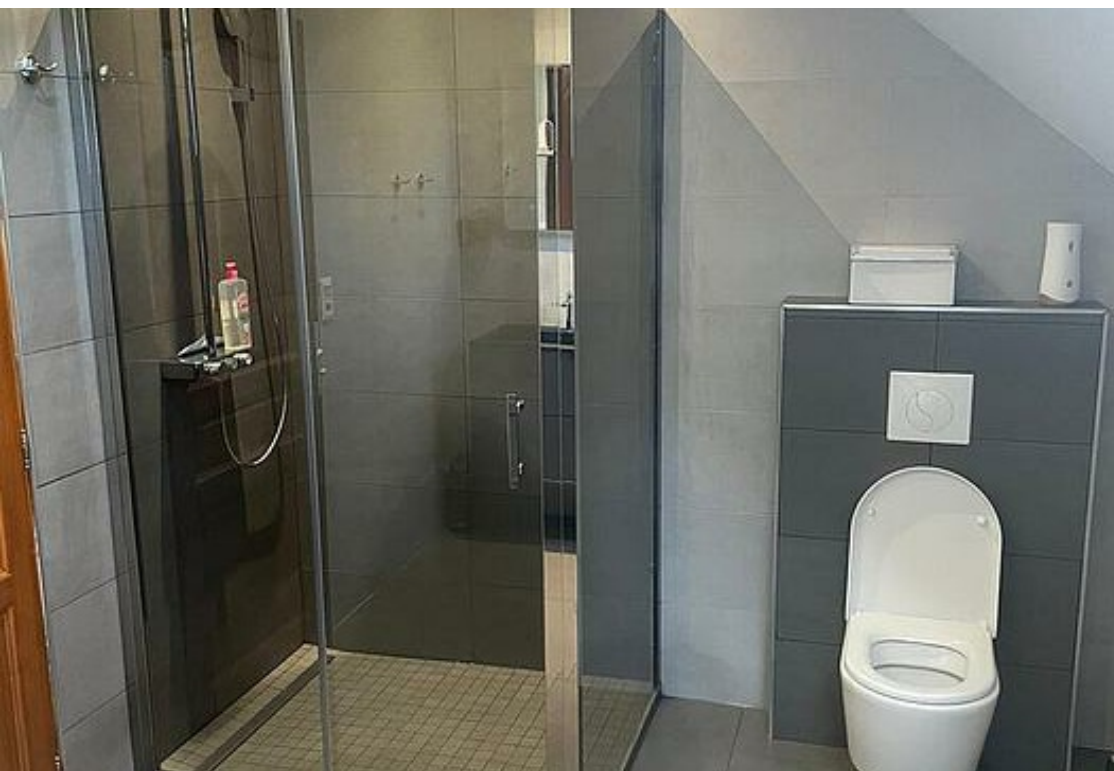
1

chambre



0

m2



Compte tenu de sa configuration, même si vous partagez la même pièce, l'intimité de chacun reste réelle.

<i>Chambres</i>	Chambre(s): 1 Lit(s): 2	dont lit(s) 1 pers.: 1 dont lit(s) 2 pers.: 1
	Un lit de 140 cm + un lit de 100 cm soit un total de 3 couchages.	

<i>Salle de bains / Salle d'eau</i>	Sèche cheveux	Sèche serviettes
	Salle(s) d'eau (avec douche): 1	
	Une salle de bain commune pour les deux chambres.	

<i>WC</i>	WC: 1 WC communs
-----------	---------------------

<i>Cuisine</i>	Congélateur Réfrigérateur	Four à micro ondes
----------------	------------------------------	--------------------

<i>Autres pièces</i>	Salon
----------------------	-------

<i>Media</i>	Wifi
--------------	------

<i>Autres équipements</i>	Lave linge privatif
---------------------------	---------------------

<i>Chauffage / AC</i>	Chauffage
-----------------------	-----------





Chambre "vue campagne"



Chambre



4

personnes
(Maxi: 4 pers.)



1

chambre



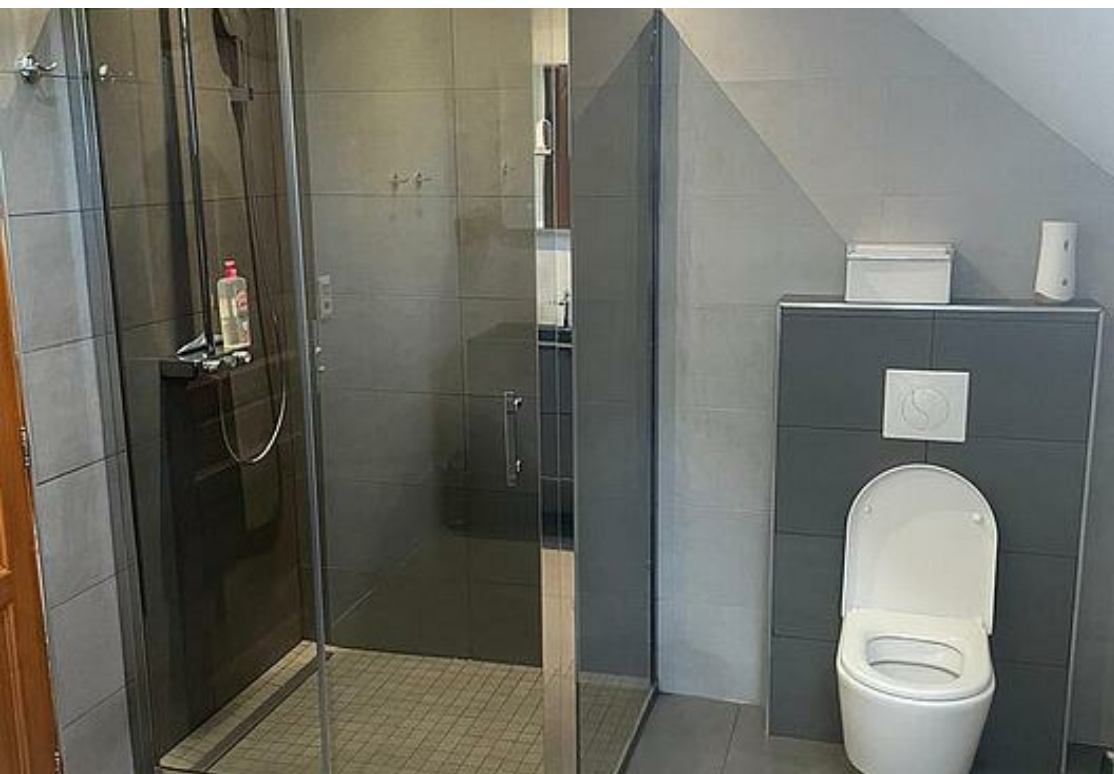
0

m2



Composée d'un lit double de 160 cm (possibilité de le scinder en deux lits de 80)
+ deux lits individuels de 80.

<i>Chambres</i>	Chambre(s): 1 Lit(s): 3	dont lit(s) 1 pers.: 2 dont lit(s) 2 pers.: 1
<i>Salle de bains / Salle d'eau</i>	Sèche cheveux Salle(s) d'eau (avec douche): 1 Salle d'eau commune avec l'autre chambre.	Sèche serviettes
<i>WC</i>	WC: 1 WC communs	
<i>Cuisine</i>	Congélateur Réfrigérateur	Four à micro ondes
<i>Autres pièces</i>	Salon	
<i>Media</i>	Wifi	
<i>Autres équipements</i>	Sèche linge privatif	
<i>Chauffage / AC</i>	Chauffage	
<i>Exterieur</i>	Barbecue	Jardin privé



A savoir : conditions de la location

Arrivée

Départ

*Langue(s)
parlée(s)* Anglais Français

*Annulation/
Prépaiement/
Dépot de
garantie*

*Moyens de
paiement* Chèques Vacances

Petit déjeuner Inclus.

Ménage

*Draps et Linge
de maison* Draps et/ou linge compris

*Enfants et lits
d'appoints* Lit bébé
Chaise bébé / Baignoire bébé.

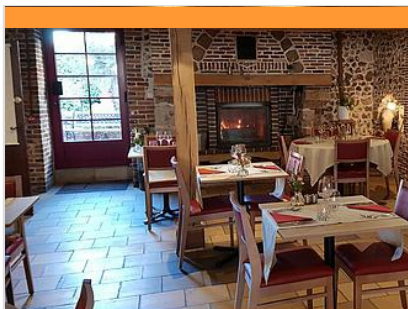
*Animaux
domestiques* Les animaux sont admis.
Sur demande.

Tarifs (au 12/02/24)

Chambres d'hôtes Le Logis du Régisseur - Charny Oree De Puisaye

n°1 : Chambre "vue jardin et piscine" : Tarif sur la base de 2 personnes. Petit déjeuner inclus. Lit supplémentaire enfant de moins de 12 ans : 40 €/nuit. Lit supplémentaire enfant de 12 ans et au delà : 60 €/nuit. **n°2 : Chambre "vue campagne"** : Tarif sur la base de 2 personnes. Petit déjeuner inclus. Lit supplémentaire enfant de moins de 12 ans : 40 €/nuit. Lit supplémentaire enfant de 12 ans et au delà : 60 €/nuit.

Tarifs en €:	Tarif 1 nuit en semaine (L, M, M, J, D)		Tarif 1 nuit en weekend (V ou S)		Tarif 2 nuits weekend (V+S)		Tarif 7 nuits semaine	
Unité de location	n°1	n°2	n°1	n°2	n°1	n°2	n°1	n°2
du 01/01/2024 au 31/03/2024	100€	100€	100€	100€				
du 31/03/2024 au 05/07/2024	130€	130€	150€	150€				
du 05/07/2024 au 01/09/2024	150€	150€	150€	150€				
du 01/09/2024 au 03/11/2024	130€	130€	150€	150€				



Le Cheval Blanc

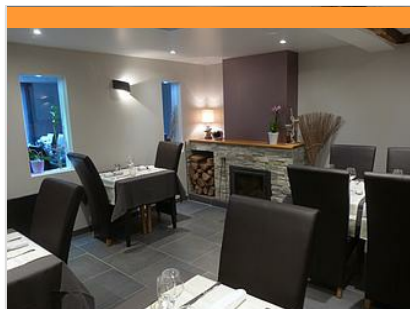
☎ 03 86 63 60 66
4, rue des Ponts

🌐 <http://www.chevalblanc-charny.com>

0.4 km

📍 CHARNY OREE DE PUISAYE 🍴 1

En arrivant à Charny, petite ville de l'Yonne, située en Bourgogne se trouve le Cheval Blanc, ancien relais de poste du XVII^{ème} siècle sur la place principale, en face du marché couvert. Roger, propriétaire et chef de cuisine depuis avril 2011, vous accueille pour une étape ou un long séjour, en vous proposant des chambres confortables et calmes et une cuisine traditionnelle, innovante où vous aurez plaisir à découvrir notre patrimoine viticole. La salle de restaurant est ornée d'une magnifique cheminée datant du XVII^{ème} siècle, et peut accueillir jusqu'à 35 convives. Vous apprécierez notre terrasse calme et ombragée, situé dans notre cour intérieure où vous pourrez vous restaurer en toute tranquillité. Le dimanche matin, vous pourrez flâner sur le marché de Charny, situé sous la Halle, où vous trouverez tous les produits du terroir bourguignon.



Le Relais Poyaudin

☎ 03 86 45 12 63
5, place du 4 Septembre

🌐 <http://www.lerelaispoyaudin.fr>

11.5 km

📍 CHAMPIGNELLES 🍴 2

Nous vous accueillons dans un restaurant au style sobre avec une cuisine maîtrisée et faite maison à partir de produits frais, le tout joliment présenté. À votre disposition 3 salles de restaurant de 8 à 26 personnes pouvant être privatisées ainsi qu'une salle de réception de 90 personnes.



La Croix-Blanche

☎ 03 86 74 39 42
1 Rue Marie Guillemot

🌐 <https://restaurantlacroixblanche.com/>

14.1 km

📍 VILLIERS-SAINT-BENOIT 🍴 3

Appellation originaire de l'Ancien Régime désignant un lieu doté d'une écurie et d'une remise, spécialisé dans l'accueil et l'hébergement des voyageurs à cheval. Après plus de 150 ans d'activité au service des villerois et des voyageurs en Puisaye, cet ancien relais de poste, abandonné depuis une dizaine d'années, renaît. Le Chef Bruno Ortolé propose une cuisine traditionnelle bourguignonne privilégiant les produits frais locaux, et la complète avec de délicieuses spécialités créoles.



Cirque Équestre de Cocico

☎ 03 86 91 87 00
Route de Prunoy

🌐 <http://www.cocico.fr>

0.8 km

📍 CHARNY OREE DE PUISAYE 🌿 1

Cocico vous propose des séjours autour du cirque et de l'équitation pendant les vacances scolaires, en pension complète ou demi pension.



Domaine du Moulin Rouge - Pêche à la truite

☎ 03 86 91 60 25

Lieu-dit Le Moulin Rouge 7 le Moulin Rouge

🌐 <https://www.domaine-moulin-rouge.com>
4.6 km

📍 CHARNY OREE DE PUISAYE 🌿 2

Le Domaine du Moulin Rouge accueille les pêcheurs et leurs familles pour une demi-journée ou une journée, avec ou sans permis, à la découverte de la pêche à la truite.



Domaine équestre de Chevillon

☎ 03 86 73 50 20

19 Lieu-dit Les Bertins

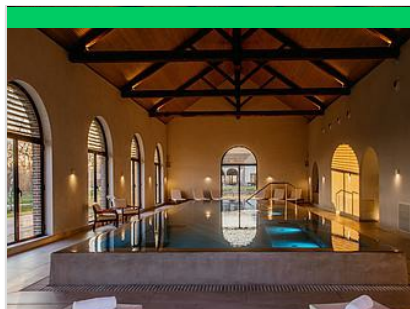
🌐 <http://chevillon-colonies.fr/>

6.7 km

📍 CHARNY OREE DE PUISAYE



3 manèges couverts dont 1 olympique, 3 carrières dont une de dressage, piscine chauffée (non couverte), ferme pédagogique, VTT



Spa du Domaine du Roncemay

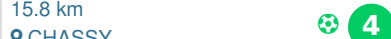
☎ 03 86 73 50 50

Lieu-dit Boisserelle

🌐 <https://roncemay.com/fr/spa.html>

15.8 km

📍 CHASSY



En Bourgogne, le Domaine du Roncemay à Chassy, proche d'Auxerre, vous invite à la relaxation à travers des instants sensoriels. Cinq cabines de soins, une piscine intérieure, hamman, sauna, bains à remous, douches sensorielles, salle de sport et salon de beauté sont tous les espaces auxquels vous aurez accès lors de votre séjour ou pour une journée détente. Eau, pierre, bois et lumière parent ce nouveau temple de bien-être en Bourgogne, favorisant l'évasion par l'esthétique du lieu, créant des émotions sensorielles à fleur de peau. Laissez-vous bercer par le charme du lieu. L'occasion de plonger dans une bulle de douceur et un cocon de bien-être le temps de votre séjour dans l'Yonne. Ce spa rend hommage au patrimoine bourguignon dans sa conception architecturale en forme de lavoir et dans son rapport à l'eau et ses multiples vertus bienfaisantes. D'emblée, l'eau vous invite à plonger



Golf du Domaine du Roncemay

☎ 03 86 73 50 50

Domaine du Roncemay Boisserelle

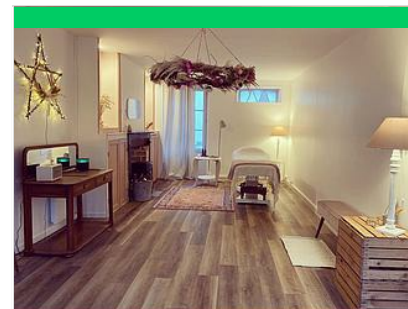
🌐 <https://www.roncemay.com/fr/>

15.9 km

📍 CHASSY



Un golf international 18 trous. Le parcours se déploie sur un terrain entre forêt de chênes, étangs et plateau verdoyant. Des cours d'initiation et de perfectionnement ainsi que des stages tous niveaux vous sont proposés. Practice, une zone pitch & putt, un 3 trous compact et un putting green.



Au fil de l'Ouanne

5 Rue du Château

🌐 <https://www.aufildelouanne.com/>

18.1 km

📍 DRACY



Au fil de l'Ouanne. SOINS et Bien-être. Ouvert à tous (hôtes et locaux) à Dracy près de Toucy en Puisaye... Esthéticienne avec une expérience de + de 20 ans, professeur de yoga, je souhaite avant tout partager mon savoir faire et mes expériences pour vous apporter bien-être et sérénité. Je vous propose des soins visages et corps ainsi que des cours de yoga, dans un espace authentique, exclusivement réservée aux femmes, à Dracy près de Toucy en Bourgogne.



Train Touristique du Pays de Puisaye-Forterre

☎ 03 86 44 05 58

Avenue de la Gare

🌐 <http://www.train-de-puisaye.com>

22.4 km

📍 TOUCY



Pour petits et grands, un agréable voyage à travers bocages et forêts. Une façon originale de découvrir autrement la Puisaye, entre Toucy-Ville et Villiers-Saint-Benoît. Certains trains permettent de visiter le Musée d'Art et d'Histoire de Puisaye à Villiers-Saint-Benoît (une remise vous sera accordée sur présentation de votre billet de train). Deux prestations sont proposés : prestation Drainsine + musées certains dimanches et prestation train régulier entre Toucy-Ville et Villiers-Saint-Benoît. Train Restaurant : Le Train Touristique du Pays de Puisaye-Forterre et Le Blé d'Or, vous proposent de voyager comme autrefois en train restaurant, au départ de Toucy. Tout en roulant et en vous régaland d'un menu complet, boissons incluses, vous pourrez contempler les magnifiques paysages de Puisaye. Voyages commentés. Circulation toute l'année, à des dates précises, sur réservation. Individuels : rendez-vous sur le site de



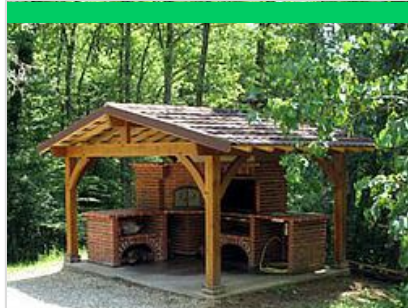
Lac du Bourdon

☎ 03 86 74 10 07
La Calanque

30.7 km
📍 SAINT-FARGEAU



En Puisaye, c'est "the place to be" des activités nautiques de plein air. Le lac du Bourdon offre de nombreuses activités : aviron, voile, pêche, randonnée, loisirs équestres, pédalos... vous en voulez plus ? Alors testez le paddle sur les rives du lac ou le kayak polo pour vous défouler. Le canoë vous permettra aussi de découvrir la faune et la flore protégée en toute discrétion. Envie de piquer une tête ? direction la plage et sa baignade surveillée en juillet-août. Restauration et camping.



Base Départementale de Plein Air Daniel Bailly

☎ 03 86 74 04 07
Réservoir du Bourdon

🌐 <http://www.baseloisirs-bourdon.com>

30.8 km
📍 SAINT-FARGEAU



Base de loisirs à la découverte des activités de nature, liées ou non à l'eau, au Lac du Bourdon. Possibilités de stages de découverte multi-activités : voile, planches paddle, canoë-kayak.



Paint Ball - Parc du Bois de la Folie

☎ 03 86 74 70 33
Route Départementale 185

🌐 <http://www.natureadventure.fr>

34.8 km
📍 TREIGNY-PERREUSE-SAINTE-COMBE



Alliant stratégie, esprit d'équipe, précision et fair-play, le paint-ball vous offre tous les ingrédients d'une expérience unique et inoubliable. Cette activité de loisir sportif est un vrai challenge créant de nouvelles motivations pour les équipes qui y participent. Venez vous mesurer aux autres et à vous-même ! Entièrement encadré et sécurisé, le paint-ball est accessible à tous à partir de 8 ans. L'objectif ? Affronter l'équipe adverse selon différents scénarios proposés. Un joueur est éliminé quand il est « touché » par une bille de l'autre équipe. Les billes (biodégradables) sont propulsées par les lanceurs d'air comprimé, laissant une trace de peinture à l'endroit de l'impact. Notre terrain de paintball s'étend sur une surface de 2 hectares, aménagée « nature » avec un mélange de parties boisées et de parties découvertes offrant différents types de jeux.



La Chapelle Sainte-Reine à Villiers-Saint-Benoît

☎ 03 86 44 15 66

🌐 <https://www.puisaye-tourisme.fr/prepare>

13.9 km
📍



Randonnée balisée N°102. Ce petit chemin qui sent la noisette comme l'a chanté Mireille a ici plutôt un parfum de charmes et d'humus en sous-bois. Il est très plaisant de découvrir une nature très paysagée avec bien sûr les trognes et ces haies qui ombragent une bonne partie du parcours.



Château de Montigny

☎ 06 09 91 49 39
Perreux

🌐 <https://www.chateaudumontignysouspe>

4.5 km
📍 CHARNY OREE DE PUISAYE



Le château de Montigny, qui remonte au XVIIe siècle, est inscrit au titre des monuments historiques. La faïencerie du château de Montigny a fonctionné à partir de 1735, puis détruite après la Révolution. Venez découvrir une collection de faïences révolutionnaires dans la salle à manger du château. Entouré d'un parc bucolique, idéal pour de longues promenades ombragées, à pied, à vélo ou à cheval, ainsi que pour les pique-niques en famille. Avec le soutien de la Direction régionale des affaires culturelles Bourgogne-Franche-Comté.



La Fabuloserie - Musée d'art hors-normes/art brut

☎ 03 86 63 64 21

1, rue des Canes Dicy

🌐 <http://www.fabuloserie.com>

5.6 km

📍 CHARNY OREE DE PUISAYE 🏛️ 2

La Fabuloserie, ce musée d'art hors-normes/art brut, dont le nom évoque bien le merveilleux, comprend la "maison-musée" où sont présentées plus de 1 000 œuvres créées par des autodidactes, et un « jardin habité », où l'on découvre au pourtour d'un étang des œuvres d'habitants paysagistes. Sans oublier l'émouvant Manège de Petit Pierre de renommée internationale ! Petits et grands, habitués des musées ou non, cette balade de 2 h ou plus, vous ravira !



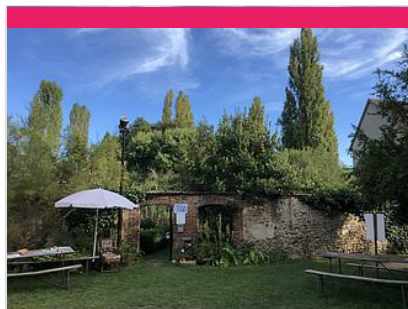
Château de Grandchamp

Grandchamp

9.7 km

📍 CHARNY OREE DE PUISAYE 🏛️ 3

Bel ensemble architectural de l'époque Louis XIII, entouré de douves alimentées par l'Ouane. Beaux communs, tourelles, vrai décor de roman de cape et d'épée où l'on s'attend à croiser quelques mousquetaires.



Le Jardin du Prieuré

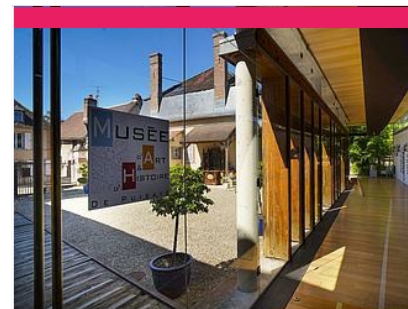
Le Bourg Rue du Presbytère

10.4 km

📍 LA FERTE-LOUPIERE

🏛️ 4

Le Jardin du Prieuré de La Ferté-Loupière est un jardin privé ouvert au public depuis sa création en 1989. Situé au pied de l'église Saint Germain et sa célèbre « Danse Macabre », il a été dessiné par Jean Ravisé, son propriétaire et ancien maire de la commune, en référence à l'histoire du lieu, à l'emplacement dès la fin du XIIe siècle du jardin des chanoines du Prieuré du Mont aux malades de Rouen. Du potager en mandala au vivier romantique, c'est une succession d'évocations différentes, une invitation au rêve et à la méditation. Fruits, légumes, fleurs et plantes s'y mêlent au gré d'allées gazonnées, évoluant au fil des saisons. Ce jardin est désormais entretenu par les bénévoles de l'association « Le Jardin des Augustins » qui s'attachent à faire partager leur amour des jardins et à diffuser le savoir-faire des jardiniers. Lieu d'expositions artistiques et culturelles, ce jardin sert également de support



Musée d'Art et d'Histoire de Puisaye

☎ 03 86 45 73 05

5, rue Paul-Huillard

🌐 <https://www.mah-puisaye.fr/>

14.2 km

📍 VILLIERS-SAINT-BENOIT

🏛️ 5

Installé dans une belle demeure bourgeoise du XVIIIe s. transformée en musée. Au rez-de-chaussée, reconstitution d'une cuisine bourgeoise poyaudine. Une bibliothèque présentant une table de changeur du XVIe s. Une salle à manger présentant un tableau attribué à Hyacinthe Rigaud (1659-1743), une collection de céramiques, un buffet art-nouveau dessiné par Paul Huillard, architecte décorateur, donateur du musée à la commune ainsi qu'une commode, une bergère et un tapis (dépôt effectué par le Mobilier National en date du 20 janvier 2022). Le partenariat conclu à cette occasion avec la mairie a une profonde signification : il marque bien que, loin d'être réservé à nos dirigeants, le Mobilier National est d'abord et avant tout le Mobilier de la Nation.



Le Ferrier de Tannerre-en-Puisaye

Route des Mussots

🌐 <http://www.leferrierdetannerre.net>

16.5 km

📍 TANNERRE-EN-PUISAYE

🏛️ 6

Un des plus grands sites sidérurgiques de la Gaule Romaine (30 ha dont la moitié ouverte au public). Ce lieu, classé Monument Historique en 1982, a connu trois grandes périodes d'activité représentées sur le terrain par : la place consacrée au fer avec les bas fourneaux et la forge, la clairière du château aménagée sur l'emplacement de la forteresse détruite au Moyen Âge et la place présentant l'exploitation des scories au XXe siècle. L'ensemble est équipé de panneaux explicatifs. Un parcours permanent d'orientation a été réalisé avec la Fédération Française de Course d'Orientation : le bois de la Garenne a été équipé de 25 balises avec bornes de poinçonnage. Ce parcours permanent d'orientation comporte : un parcours vert facile de 6 balises pour les familles et jeunes enfants, un parcours bleu de 10 balises niveau moyen et un parcours rouge de 18 balises, difficile, plus sportif. Sentier botanique (arbres de la région).



La Pyramide du Loup

☎ 09 54 94 64 47

Lieu-dit les Gilats

🌐 <https://www.lapyramideduloup.com>

21.1 km
📍 TOUCY



7

Au cœur de la nature, la Pyramide du Loup est une structure écologique qui réserve bien des surprises... Nous partons sur les traces du loup depuis le temps de la préhistoire jusqu'à nos jours. La visite débute en « Terre de Légendes » au sein d'un espace de scénovision, nous découvrons des mises en scène surprenantes avec également le film en animation 3D du « P'tit Louveteau » ! Pour les plus grands, un film documentaire sur le retour du loup est présenté. En descendant par la rampe, des loups sculptés en bois nous scrutent... Nous découvrons ensuite les débuts de la domestication du loup par l'homme au sein d'une grotte préhistorique. Les couloirs aux mille pièges nous font frémir et l'histoire éclate au grand jour ! En arrivant en Terre d'équilibre, destination « la montagne » avec un documentaire sur le retour du loup en France qui nous est présenté. Enfin, le loup se présente à nous en « Terre Sauvage » où il nous



Les Sept Ecluses de Rogny

☎ 03 86 74 57 66

Rue Hugues Cosnier

🌐 <https://www.7ecluses-canaldebriare.fr/>

22.6 km

📍 ROGNY-LES-SEPT-ECLUSES



8

Relier « de Loire en Seine », deux bassins fluviaux par un canal à écluses alimenté par un bief réservoir sur la ligne de partage des eaux, tel était l'audacieux projet conçu à la fin du XVI^e siècle. par l'ingénieur Hugues Cosnier, encouragé par Henri IV et son ministre Sully. La réalisation du canal - l'actuel canal de Briare - commença en 1604 : douze mille ouvriers y travaillèrent, protégés des menaces des grands propriétaires terriens par six mille hommes de troupe. Un exceptionnel ouvrage d'art, constitué de six, puis de sept écluses accolées, permit de franchir un dénivelé de 24 mètres. Mises en service en 1642, elles fonctionneront sans interruption jusqu'en 1887, date d'ouverture d'un nouveau tracé contournant la colline, avec six écluses espacées, adaptées au nouveau gabarit Freycinet. Les Sept-Écluses de Rogny restent un ouvrage d'art étonnant.



La Métairie Bruyère - Centre d'Art Graphique

☎ 03 86 74 30 72

La Métairie Bruyère Hameau Le Petit Arran

🌐 <http://www.la-metairie.fr>

24.4 km

📍 PARLY



9

Un lieu d'artisanat d'art unique en Europe ! Venez découvrir le monde fascinant d'un atelier d'imprimeur et éditeur d'art : un site unique en son genre mêlant patrimoine, savoir-faire et artistes de renom. Réparti sur huit corps de ferme typiques de la Puisaye, le site regroupe un ensemble d'ateliers, de la typographie manuelle (letterpress) en passant par la taille-douce, la lithographie, la digigraphie et le cartonnage de luxe. Cette complémentarité des métiers d'art en fait un lieu de création unique en Europe. Un espace d'inspiration, d'expérimentation, de réalisation dans de vastes ateliers. De belles presses et une collection exceptionnelle de plusieurs tonnes de caractères de plomb de toutes tailles sont à disposition des artistes. Le centre accueille des milliers d'amateurs d'art et d'artisanat pour des visites guidées des ateliers organisées toute l'année.



Musée de l'Aventure du Son

☎ 03 86 74 13 06

Place de l'Hôtel de Ville

🌐 <https://www.aventureduson.fr/>

27.0 km

📍 SAINT-FARDEAU



K

Collections publiques uniques en Europe sur ce thème, L'Aventure du Son expose plus de 1 000 instruments de musique mécanique, phonographes et radios. Installé dans un couvent du XVII^e s. au centre de Saint-Fardeau, capitale de la Puisaye, le musée propose de découvrir l'aventure du son grâce à des objets exceptionnels : orgues de barbarie, pianos mécaniques, premières inventions de Cros, Edison, Lioret, Pathé, etc. jusqu'aux appareils Pioneer. Le musée permet également au public de se plonger dans l'univers de la radiophonie par la visite d'un ensemble de radios particulièrement riche, de l'invention de Branly jusqu'à nos jours. Un musée à voir et à écouter. Pour les plus jeunes, le Musée propose une visite ludo-éducative sur des tablettes numériques.



Château de Saint-Fardeau

☎ 03 86 74 05 67

Place du château

🌐 <http://www.chateau-de-st-fardeau.com>

27.3 km

📍 SAINT-FARDEAU



L

Au premier abord, on se heurte à l'aspect monumental et écrasant d'une maison fortifiée et défensive du XV^e siècle, faire pour traverser les siècles. Mais à peine entré dans la cour d'honneur, on découvre un somptueux décor... un chef d'œuvre classique du XVII^e siècle, dessiné par le Vau. Le château de Saint-Fardeau, qui fut le berceau de la famille maternelle de l'académicien Jean d'Ormesson, est largement évoqué dans le roman de ce dernier, Au plaisir de Dieu, et a servi de cadre au tournage du feuilleton télévisé tiré de cette œuvre.



La ferme du Château

☎ 07 67 91 92 48

Allée des Platanes

🌐 <http://www.ferme-du-chateau.com>

27.6 km

📍 SAINT-FARDEAU



La Ferme du Château est un endroit remarquable, instructif et un retour en arrière des plus agréables avec ses animaux en liberté (chèvres, veaux, poules, cochons, canards, oies...). Profitez des nombreuses animations qui raviront petits et grands : dégustez un morceau de pain sorti tout droit du four, donnez le biberon aux veaux et aux chevreaux, goûtez le lait de chèvre encore chaud, baladez-vous en poney dans la ferme, caressez tous les animaux présents !



Centre Régional d'Art Contemporain

☎ 03 86 44 02 18

Château du Tremblay

🌐 <http://crac-fontenoy.fr>

30.0 km

📍 FONTENOY



Au Centre d'Art de Fontenoy, trois espaces permanents sont dédiés, l'un à M'An Jeanne, vieille dame de 71 ans qui révéla avec des pastels tout un univers fantastique, les deux autres à l'œuvre de Fernand Rolland, peintre et poète et Jean-Louis Vetter, sculpteur ; tous deux fondateurs du Centre Régional d'Art Contemporain. Deux expositions temporaires sont proposées au public pendant la saison.



La Ferme du Moulin de Vanneau

☎ 03 86 45 59 80

Route de Mézilles

🌐 <http://www.moulin-de-vanneau.fr>

30.0 km

📍 SAINTS-EN-PUISAYE



Envie de passer un moment sympa en famille ? Bienvenue au Moulin Vanneau, une ferme d'antan où oies, chats, poneys ou encore cochons vivent comme au bon vieux temps. Pourquoi ne pas découvrir les lieux lors d'une balade à Poney ou à cheval de trait ? Découvrez ensuite le fonctionnement du moulin à eau toujours en activité. La fabrication de farine n'aura plus de secret pour vous et sentez-vous cette odeur de bon pain chaud ? Avec un peu de chance vous assisterez à la cuisson dans le four à pain. Quant à l'écomusée, il vous transportera au siècle dernier. Pour terminer, partez à la découverte des marais de la vallée du Branlin au travers un sentier de promenade pour découvrir ce site naturel remarquable. Mais ça donne faim tout ça ! Pas de soucis, sur place l'auberge vous permettra de recharger vos batteries avec de bons plats bio et locaux en terrasse ou à l'auberge.



Musée de la Bataille de Fontenoy

☎ 03 86 44 02 18

Rue Marien

🌐 <https://www.bataille-fontenoy841.fr/>

30.3 km

📍 FONTENOY



C'est à Fontenoy-en-Puisaye qu'eut lieu le 25 juin 841, l'importante bataille qui opposa les trois petits fils de Charlemagne : Lothaire, Louis le Germanique et Charles le Chauve, prélude au traité de Verdun signé en 843 qui consacra le partage de l'Empire (un obélisque commémoratif se trouve route de Thury). Au rez-de-chaussée, maquettes de Jacques Perreaut et peintures de Fabienne Dubois évoquant le site de la bataille (sculptures à découvrir dans le bourg). À l'étage, un combattant carolingien armé vous attend. Revivez cette page d'histoire grâce à une maquette animée de bande-son. Le musée s'est enrichi de pointes de lances trouvées sur le site.



La Bâtisse

☎ 03 86 45 68 00

2 bis, Lieu-dit la Bâtisse D 85 - route de Saint-Fargeau

🌐 <http://www.poterie-batisse.com>

30.4 km

📍 MOUTIERS-EN-PUISAYE



Four couché du XVIII^e siècle. Ateliers de 1930. Fondée au XVIII^e s., La Bâtisse a vu se succéder 10 générations de potiers de père en fils. Dans l'atelier de 1930 toujours en activité où se reproduisent des gestes ancestraux : le pétrissage de la terre, le tournage et l'émaillage, la Poterie de la Bâtisse vous fera voyager au travers du temps !



Musée Colette

☎ 03 86 45 61 95
Place du Château

🌐 <http://www.musee-colette.com/>

30.6 km

📍 SAINT-SAUVEUR-EN-PUISAYE  

Créé à l'initiative de sa fille Colette Renée de Jouvenel et ouvert en 1995, le musée Colette est agréé musée de France. Sidonie Gabrielle Colette, célèbre auteure, est née à Saint-Sauveur-en-Puisaye en 1873. Le musée qui lui est consacré en plein cœur de son village natal prend place au sein du château, rebâti au XVIIIe siècle. Si elle n'y a jamais séjourné, Colette l'évoque néanmoins au début de son premier roman, Claudine à l'école : « Montigny [...] ça s'étage en escalier au-dessous d'un gros château, rebâti sous Louis XV et déjà plus délabré que la tour sarrasine, épaisse, basse, toute gainée de lierre, qui s'effrite par en haut, un petit peu chaque jour. » La tour dite sarrasine est un donjon au plan rare, ovoïde, du XIème et XIIème siècle. C'est dans ce lit de verdure et d'histoire que repose le Musée Colette, « un musée pour les sens autant que pour l'esprit » comme le présente la muséographe. Héliène



Maison natale de Colette

☎ 03 86 44 44 05
8-10, rue Colette

🌐 <http://www.maisondecolette.fr>

30.6 km

📍 SAINT-SAUVEUR-EN-PUISAYE  

Voyagez à travers le temps à la rencontre de la plus célèbre des bourguignonnes : l'écrivain Colette. Maison et jardins ont été fidèlement reconstitués d'après les textes de l'auteur et les documents d'archives : couleurs, papiers peints, mobilier permettent de retrouver l'ambiance d'une maison bourgeoise à la fin du XIXe siècle. Tout au long de l'année, la maison de Colette vous propose également des festivals, des lectures, des conférences, des ateliers et des projections.



Réservoir du lac du Bourdon

☎ 03 86 74 10 07

30.7 km

📍 SAINT-FARDEAU  

Au cœur de la Puisaye-Forterre, le Lac du Bourdon c'est l'endroit qu'il vous faut lorsqu'on aime les loisirs nautiques et de plein air : canoë-kayak, pédalos, voile, planche à voile et en juillet-août, baignade surveillée et initiation à l'aviron. Balade, camping, restauration et équitation autour du Bourdon.



Parc naturel de Boutissaint

☎ 07 82 56 27 67
Treigny

🌐 <https://www.boutissaint.com/>

33.9 km

📍 TREIGNY-PERREUSE-SAINTE-COUMBE  

Vivez l'expérience Boutissaint : une immersion nature unique en Europe ! Venez éveiller vos sens et vous offrir des souvenirs inoubliables en évoluant sur 420 ha de forêt où vivent 400 animaux en totale liberté : cerfs, daims, sangliers ainsi que bisons d'Europe et moutons en enclos. A parcourir librement ou avec guide, à pied, avec vos vélos ou vos chevaux.



Guédelon, nous bâtissons un château fort

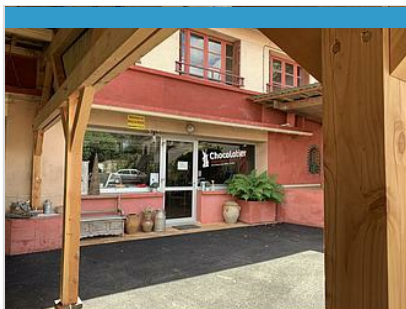
☎ 03 86 45 66 66
D 955

🌐 <http://www.guedelon.fr>

34.0 km

📍 TREIGNY-PERREUSE-SAINTE-COUMBE  

En forêt de Guédelon, au cœur d'une ancienne carrière de grès, carriers, tailleurs de pierre, maçons, charpentiers, menuisiers, forgerons, tiliers, charretiers, cordiers... bâtissent sous vos yeux, un château fort du XIIIe siècle. Guédelon, c'est construire pour comprendre ! Faites un véritable voyage dans le temps en visitant ce chantier unique au monde et rencontrez les ouvriers et artisans en activité : ils vous feront partager la formidable aventure des bâtisseurs du Moyen Âge.

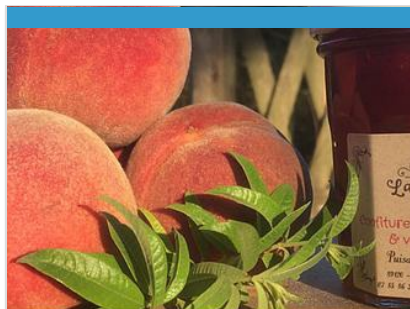


Sébastien Métoyer

☎ 03 86 91 65 15#06 16 71 13 11
Domaine du Moulin Rouge 7, lieu dit le
Moulin Rouge
🌐 <http://www.sebastien-metoyer.com>

4.6 km
📍 CHARNY OREE DE PUISAYE  **1**

Passionné par son métier et passionnant quand il en parle, Sébastien Métoyer revisite le chocolat en le mariant à de nouvelles saveurs. Au Domaine du Moulin Rouge, il imagine invente et élabore des chocolats noir de 70 à 100 % de cacao, Bio, sans lécithine, et sans lactose ni gluten aux parfums étonnants. Venez déguster ses surprenantes créations aux alliances inattendues: chocolat au basilic, estragon, cèpe...

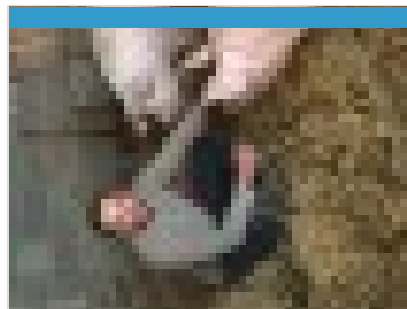


La Grange Rouge

☎ 07 85 86 39 17
7, Route de la Grange Rouge
🌐 <https://www.la-grange-rouge.fr/>

5.2 km
📍 CHARNY OREE DE PUISAYE  **2**

La Grange Rouge est un lieu privilégié, dans la famille depuis 1829. Mes confitures y sont préparées avec les fruits ou légumes cultivés sur place, sans traitements ni engrais chimiques. Je récolte aussi mes fruits non traités dans des vergers de particuliers, ou les baies sauvages des environs. Mes recettes originales sont au service du produit naturel, elles subliment parfois les saveurs par des touches subtiles d'épices, de plantes aromatiques ou par des associations délicates de fruits.



EARL DUBOIS

☎ 06 78 13 09 75
1 route de la Forêt

7.1 km
📍 CHARNY OREE DE PUISAYE  **3**

Sur la ferme familiale en Puisaye, nous élevons 160 brebis, 60 vaches allaitantes ainsi qu'un petit élevage de porcs sur paille. Les animaux sont nourris exclusivement avec les céréales, les légumineuses et les fourrages produits sur la ferme. Les troupeaux profitent des pâturages à la belle saison. Les animaux sont nés, élevés, engraisés sur l'exploitation pour vous proposer une viande de qualité. Nous serons ravis de vous présenter l'exploitation, nos pratiques, les animaux.



EARL Le Jardin des Gallines

☎ 06 03 69 33 75
Lieu Dit les Fremis
🌐 <https://www.lejardindesgallines.fr>

15.3 km
📍 TANNERRE-EN-PUISAYE  **4**

Production de légumes et petits fruits certifiés en agriculture biologique. Elevage de volailles (poulets, pintade toute l'année et pour la fin d'année; canette de barbarie, oie, chapon, poularde). Découpe et Transformation sur la ferme, volailles vendues prêtes à cuire, découpées, transformées, plats cuisinés de viande ou légumes commercialisés en frais; conserves de légumes; confiture... Nous travaillons uniquement sur commande (pas de magasin sur place) Vente en directe de la ferme sur www.ledrivedesfermesdepuisaye.fr (pour la Puisaye); Livraison sur toute la France sur www.pourdebon.com/le-jardin-des-gallines-s227 Retrouver nos produits sur www.les-paniers-fermiers-de-nos-fermes.fr (pour la Puisaye)



Paille Nature

Ferme des Brûleries Saint-Aubin-
Château-Neuf

17.3 km
📍 LE VAL D'OCRE  **5**

Productrice en spiritueux et confitures artisanales. Les fruits et les plantes pour faire les apéritifs et les confitures sont cueillis aux alentours de la ferme ou chez un producteur locaux.

Mes recommandations (suite)

Découvrir La Puisaye

Top 10

OFFICE DE TOURISME PUISAYE-FORTERRE
WWW.PUISAYE-TOURISME.FR

EN BOURGOGNE
LA PUISAYE
A DU GÉNIE!



Les Grands Champs Les Saveurs d'Antan

☎ 03 86 45 40 74

Les Grands Champs

17.4 km

📍 VILLENEUVE-LES-GENETS



6

Vente fruits, légumes, œufs, miel, direct producteur/consommateur, sur l'exploitation, ainsi que sur les marchés et foire à proximité, agriculture raisonnée 0 phyto.



Drive des Fermes de Puisaye

☎ 06 49 92 68 01

Lieu-dit les Libaux

🌐 <https://drive-des-fermes-de-puisaye.fr/p>

21.2 km

📍 SAINT-PRIVE



7

Faites-vous livrer des paniers de produits fermiers dans votre hébergement de vacances en Puisaye-Forterre ! Pour une arrivée sereine, les pieds sous la table. Faites-vous livrer pour votre séjour, des produits locaux issus de nos fermes dans votre gîte, camping, résidence secondaire, chez des amis... Pour une arrivée en toute quiétude, nous nous mettons en relation avec le propriétaire de votre hébergement et nous remplissons le frigo pour vous... Les commandes sont à prendre jusqu'au mercredi soir à minuit pour une livraison le vendredi ou le samedi.



